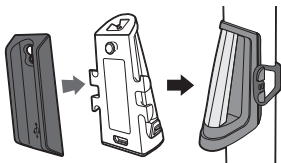


## ライトの取り付け

アジャストラバーをライト背面の突起に合わせて取り付け、ラバーストラップを使用して、シートポストに取り付けます。

※お使いのシートポストに合わせて、アジャストラバーを取り付けてください。



円形シートポスト用  
アジャストラバー



エアロシートポスト用  
アジャストラバー

取付可能径：φ18～50mm

取付可能周長：150mm

## モードの切り替え

ライト側面の電源ボタンを押してモードを切り替えます。

### モードメモリー機能

次回ライトをオンにしたとき、最後に使用したモードから点灯を開始します。

① 高輝度点灯 ② 点灯 ③ 点滅 ④ パターン点灯 ⑤ パルス点灯



3時間



6.5時間



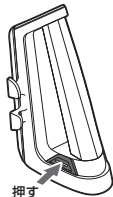
28時間



6時間



6時間

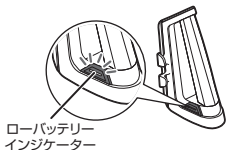


⊗ 電源ボタンを1秒間押して、オンとオフを切り替えます。

## バッテリー残量の確認

本製品には、ローバッテリー通知機能が搭載されており、バッテリー残量が20%以下になるとローバッテリーインジケーターが赤色に点滅してお知らせします。

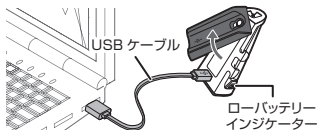
※高輝度点灯の場合は、バッテリー残量が30%以下になると赤色に点滅してお知らせします。



## バッテリーの充電

右図のようにアジャストラバーを開きます。ミニUSB端子を差し込み、もう一方のUSB端子をPCのUSBポートに接続して充電します。

※バッテリー充電中は、ローバッテリーインジケーターが赤色に点滅し、充電完了すると消灯します。



## 商品内容

ライト本体(円形シートポスト用アジャストラバー付) / エアロシートポスト用アジャストラバー / USBケーブル  
 ラバーストラップ(Φ18~28mm用 / Φ28~35mm用 / Φ35~50mm用)



## 注意

初めてご使用になる前に、バッテリーを満充電してください。ライトの充電は視認できる場所でおこなってください。長時間使用しないときは、バッテリーを満充電してください。事故の原因となりますので走行中は操作しないでください。ライトを直視しないでください。風通しの良いところで保管してください。子供の手の届かないところで保管してください。ライトや付属部品を飲み込まないように注意してください。誤って飲み込んでしまった場合は、直ちに医師の診察を受けてください。使用時または使用直後のレンズカバーは火傷の恐れがありますので、触れないでください。1~2ヶ月に一度、正しく充電できているか確認してください。また、6ヶ月に一度は満充電してください。バッテリーが過熱していたり、煙が出ていたりする場合は直ちに充電を中止してください。長時間直射日光に当てないでください。過度の充電は火災を引き起こす恐れがあります。バッテリーを室温まで冷ましてから充電してください。放電中や使用中はバッテリーが60℃以上にならないよう注意してください。この充電式バッテリーの完全充放電回数は約500回です。バッテリーの電力は使用状況に応じて徐々に低下する事もあります。正規品のUSBケーブルを使用して充電してください。十分な電力を得るため、PCのUSBポートにUSBケーブルを差し込んで充電してください。外出中はパワーバンクを使用して充電してください。バッテリーの寿命は気温や使用状況によって、10%程度の誤差が発生する場合があります。

## 保証期間

ご購入日より1年間：製造上の欠陥による機械部品の不良が対象です。

## 保証の請求

保証を受けるには、ご購入日の日付の入った領収書が必要です。お客様の事故などによる外的要因、誤使用、改造、およびこの取扱説明書に従わない本来の用途以外のご使用による故障は保証を受けられません。故障した製品は故障状況を明記して、お買上げの販売店へお持ちください。お送りになる場合の送料はお客様にてご負担をお願いいたします。

\*スペックやデザインは改良のため予告なく変更されることがあります。

## 製品仕様

### ライトセーバー

サイズ：L31 x W23 x H68mm(ライト本体)

重量：17g(アジャストラバーを除く)

LED：レッド LED 2個

電池：リチウムイオン充電式電池内蔵

入力：3.7V 250mAh, Micro USB

充電時間：2.5時間

S-Sun Enterprise Co., Ltd.

2015 © Copyright All Reserved

www.skullysport.com

CE RoHS MADE IN TAIWAN