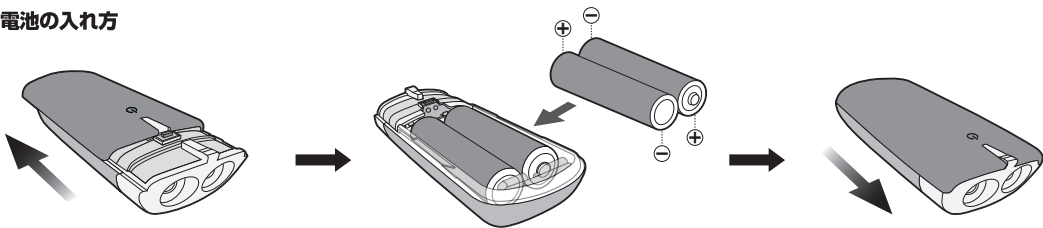


●電池の入れ方



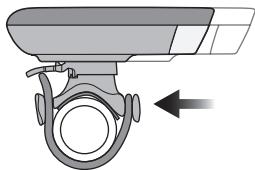
ライト本体上部を後方ヘスライドさせて、電池カバーを取り外します。

単3電池を⊕⊖の極性を間違えないよう正しく入れます。
(モニター型単3電池2本付属)

電池カバーをライト本体のレールに合わせて、前方ヘスライドさせ、取り付けます。

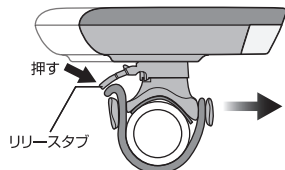
●ライトの着脱

- 取り付け -



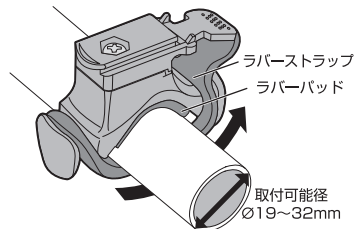
ライト本体をブラケットのレールに合わせて、「カチッ」と音がするまで後方ヘスライドさせ、取り付けます。

- 取り外し -



リリーススタブを押しながら、ライト本体を前方ヘスライドさせて、取り外します。

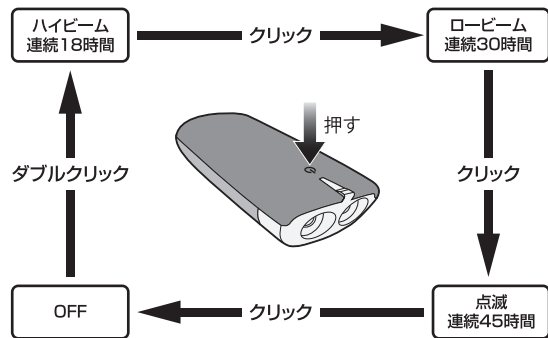
●ブラケットの取り付け



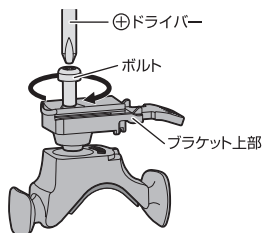
付属のラバーパッドをブラケットの底部にセットし、ラバーストラップで、ハンドルバーに取り付けます。

●モードの切り替え

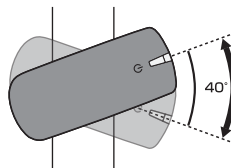
ライト上面の電源ボタンを押してモードを切り替えます。



●照射方向の調節



ブラケット上部のボルトを⊕ドライバーで緩めて、照射方向を調整し、ボルトを締めて固定します。



8段階最大40°まで
照射方向調節可能

- 保証期間 -

ご購入日より2年間：製造上の欠陥による機械部品の不良が対象です。電池は保証の対象になりません。

- 保証の請求 -

保証を受けるには、ご購入日の日付の入った領収書が必要です。お客様の事故などによる外的要因、誤使用、改造、およびこの取扱説明書に従わない本来の用途以外のご使用による故障は保証を受けられません。故障した製品は故障状況を明記して、お買上げの販売店へお持ちください。お送りになる場合の送料はお客様にてご負担をお願いいたします。

*スペックやデザインは改良のため予告なく変更されることがあります。

製品仕様

CG-120P ホワイトLED
サイズ：89,4 x 37,9 x 23,9 mm
重 量：26,6g(電池を除く)
LED：0,5W ホワイト LED 2個
電 池：モニター用 単3電池2本